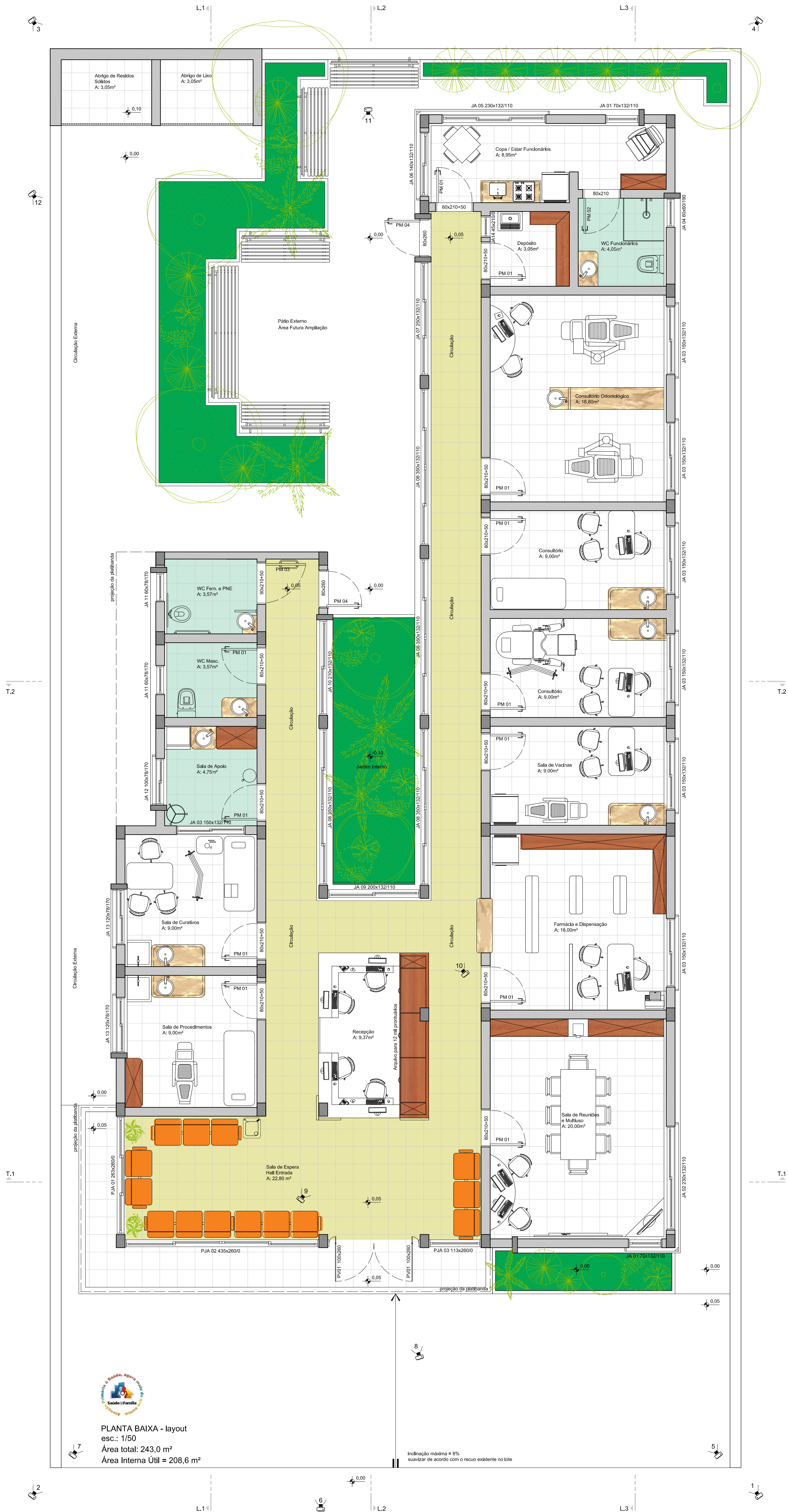


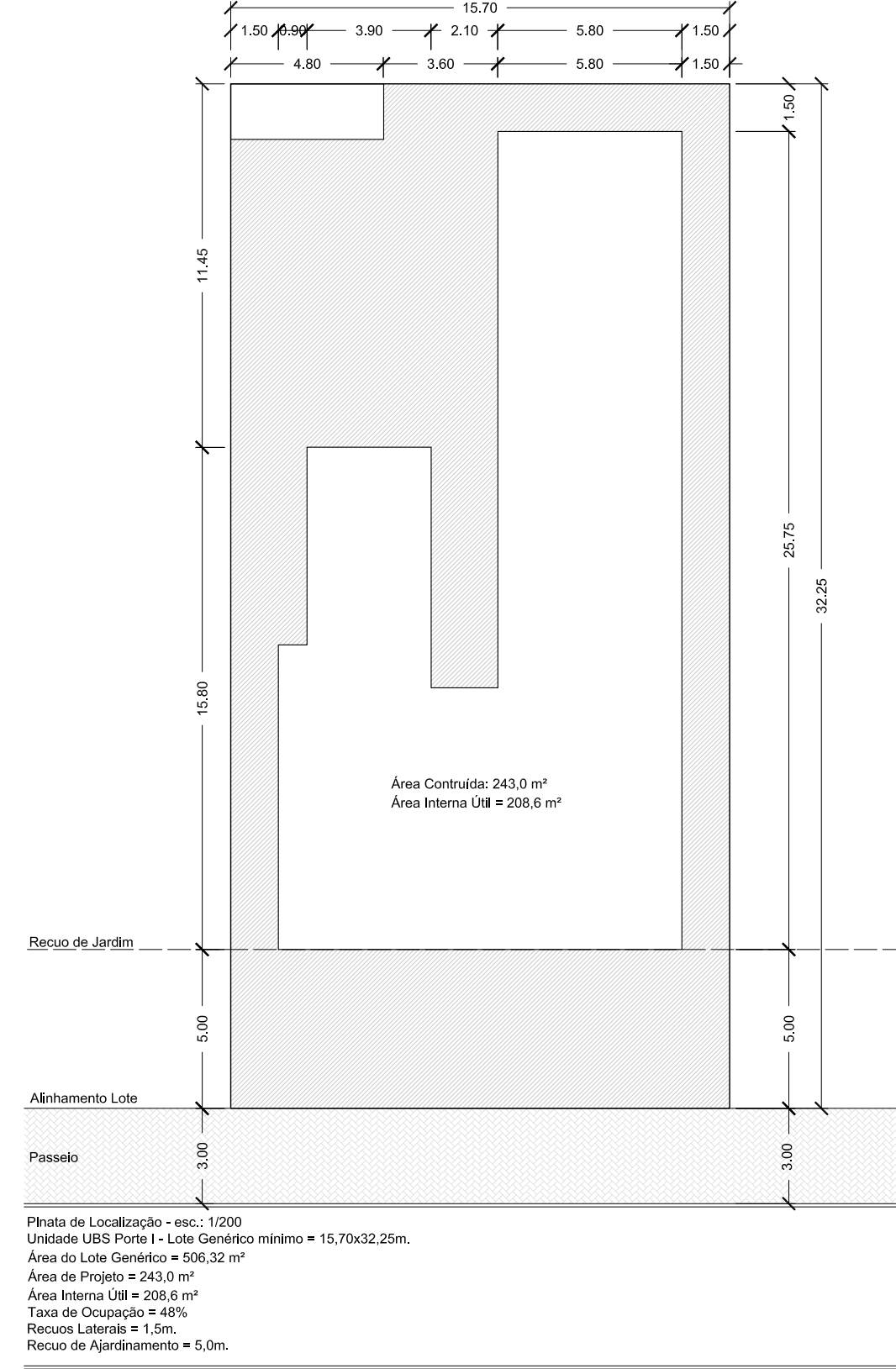
Planta de Zoneamento - esc.: 1/50



PLANTA BAIXA - layout
esc.: 1/50
Área total: 243,0 m²
Área Interna Útil = 208,6 m²

Inclinação máxima = 8%
suavizar de acordo com o relevo existente no lote

Planta de Localização - esc.: 1/200



Planta de Localização - esc.: 1/200
Unidade UBS Porte 1 - Lote Genérico mínimo = 15,70x32,25m.
Área do Lote Genérico = 506,32 m²
Área do Projeto = 243,0 m²
Área Interna Útil = 208,6 m²
Taxa de Ocupação = 48%
Recuos Laterais = 1,5m.
Recuo de Aterramento = 5,0m.



Imagem Eletrônica - 05



Imagem Eletrônica - 07

Imagem Eletrônica - 06



Imagem Eletrônica - 09



CS Studio	
UBS - Unidade Básica de Saúde - Porte 1	
Rodovia:	Posto de Saúde
Etapa:	Anteprojeto Arquitetônico
Município:	
Endereço:	
Referente a:	Data: 18/10/2010 Prancha
Planta de Zoneamento, Localização e Imagens Eletrônicas	Escala: indicada
Forn: (51) 3533.2746 / 3803.6855 Rua Ipi 72 - Novo Hamburgo/RS CEP: 93525-280	
01	